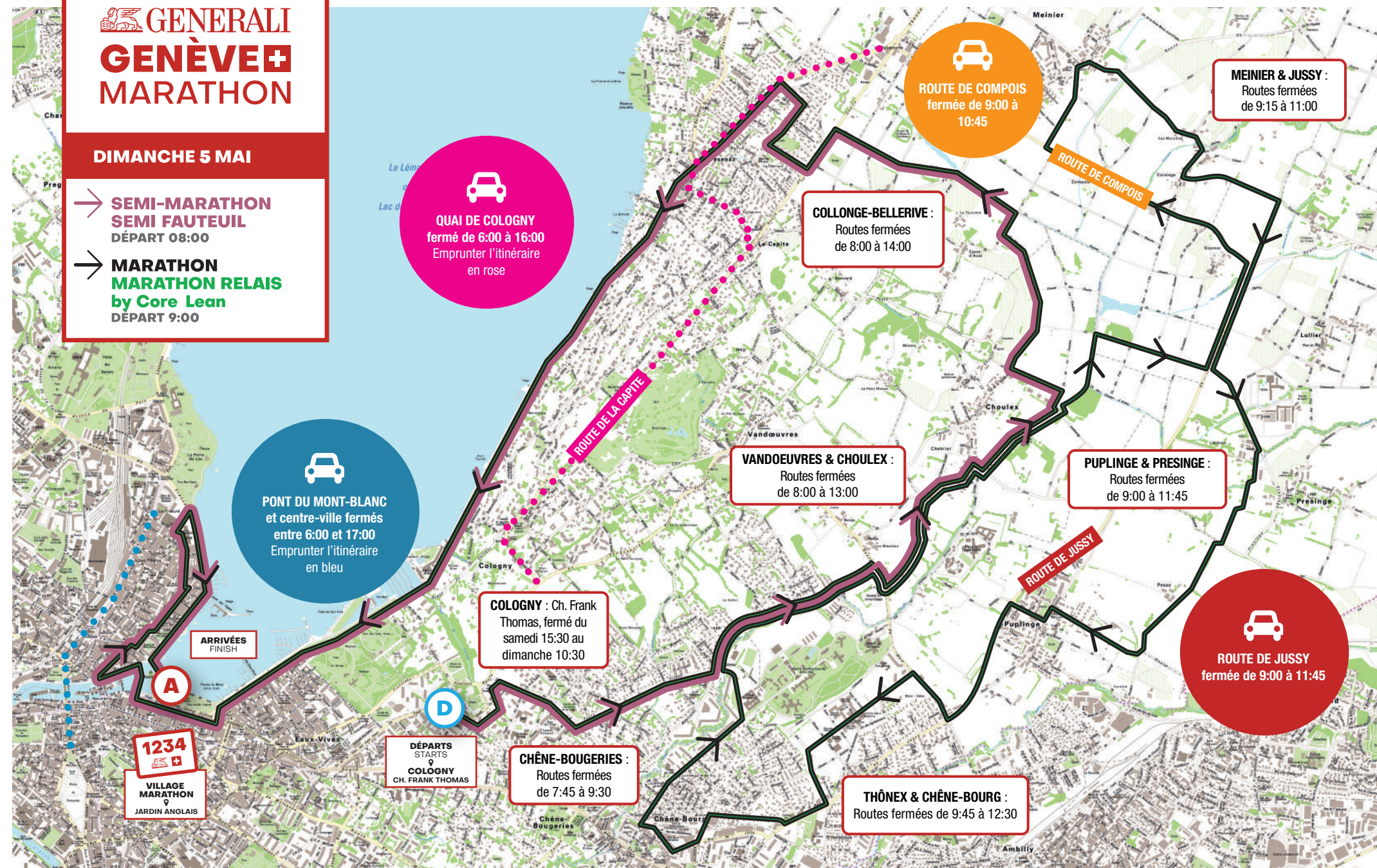


GENERALI GENÈVE+ MARATHON

DIMANCHE 5 MAI

➔ **SEMI-MARATHON
SEMI FAUTEUIL**
DÉPART 08:00

➔ **MARATHON
MARATHON RELAIS
by Core Lean**
DÉPART 9:00



© SITC février 2022

4 & 5 MAI
2024
18^{ÈME} ÉDITION

GENERALI GENÈVE+ MARATHON



INFORMATIONS AUX HABITANTS PERTURBATIONS DU TRAFIC

LISTE DES RUES FERMÉES ET HORAIRES

Si vous ne pouvez vous déplacer autrement qu'avec un véhicule, voici quelques indications sur les rues fermées. Merci de suivre les indications du personnel aux intersections (police, protection civile, sauveteurs, pompiers, bénévoles).



GENERALI GENÈVE+ MARATHON

SAMEDI 4 MAI

- 5 KM by Always DÉPART 18:00
- 10 KM DÉPART 19:00



**RAMPE DE COGNLY
et ROUTE DE VANDŒUVRES**
fermées de 18:00 à 21:00
Emprunter l'itinéraire
en rose

VANDŒUVRES :
Routes fermées de 18:30 à 20:30

COGNLY :
Routes fermées de
18:00 à 21:00

**ARRIVÉES
FINISH**

**COGNLY : Ch. Frank
Thomas, fermé du
samedi 15:30 au
dimanche 10:30**

1234
GENERALI
GENÈVE+
MARATHON

**VILLAGE
MARATHON
JARDIN ANGLAIS**

QUAI GUSTAVE ADOR
fermé de 13:30 à 23:00
Emprunter l'itinéraire
en vert

**DÉPARTS
STARTS
COGNLY
CH. FRANK THOMAS**

CHÈNE-BOUGERIES :
Routes fermées
de 17:45 à 19:30

INFORMATIONS PRATIQUES

La 18^{ème} édition du Generali Genève Marathon aura lieu les samedi 4 et dimanche 5 mai 2024 sur 12 communes du Canton : Chêne-Bourg, Chêne-Bougeries, Choulex, Collonge-Bellerive, Cognly, Genève, Jussy, Meinier, Thônex, Presinge, Puplinge et Vandœuvres. Plus de 18 000 coureurs et marcheurs y participeront pendant que plusieurs dizaines de milliers de spectateurs les soutiendront. Alors joignez-vous à eux et encouragez les participants. De nombreuses animations seront organisées pour le plaisir des petits et des grands sur le parcours et à l'arrivée.

LES COURSES DU SAMEDI 4 MAI :

- **Courses Juniors** (de 1 à 3 km), 15:30-17:30, départs / arrivées quai Gustave Ador
- **5KM by Always**, départ Cognly à 18:00, Chemin Frank Thomas
- **10KM, 10KM Walking, 10KM Nordic Walking**, départ Cognly à 19:00, Chemin Frank Thomas

LES COURSES DU DIMANCHE 5 MAI :

- **Semi-Marathon** (21,097 km), départ Cognly à 8:00, Chemin Frank Thomas
- **Marathon et Marathon Relais by Core Lean** (42,195 km), départ Cognly à 9:00, Chemin Frank Thomas

RÉPERCUSSIONS SUR LE TRAFIC

Les importants moyens logistiques nécessaires à l'organisation d'une telle manifestation sportive ont des conséquences sur la circulation automobile et nous le regrettons. L'organisation s'efforce de maintenir l'accès en tout temps pour les riverains et limiter autant que possible les ralentissements. Néanmoins, il est probable que les déplacements en voiture soient momentanément perturbés dans votre quartier. **Pour plus d'informations, consultez le plan du parcours et les horaires à l'intérieur de ce dépliant.**

SOYEZ MALINS ET UTILISEZ DES MODES DE TRANSPORT ALTERNATIFS

- Votre vélo :** Une excellente alternative pour les trajets de courte à moyenne distance
- Vos baskets :** Pour les déplacements de courte distance et pour venir soutenir les coureurs
- Le train :** Pour aller plus loin

Toutes les informations nécessaires disponibles sur tpg.ch.
Suivez l'état du réseau en direct, avec l'app [tpg](https://tpg.ch).



DES COURSES POUR TOUS - VENEZ PARTICIPER À LA FÊTE

Les inscriptions pour devenir coureurs, marcheurs ou bénévoles sont encore possibles sur le site internet de l'événement generaligenemarathon.com

info@genemarathon.org

LISTE DES RUES FERMÉES ET HORAIRES

Si vous ne pouvez vous déplacer autrement qu'avec un véhicule, voici quelques indications sur les rues fermées. Merci de suivre les indications du personnel aux intersections (police, protection civile, sauveteurs, pompiers, bénévoles).